

# 2021년 경북테크노파크 기업지원사업 안내

## 기업지원단



# CONTENTS

목차

I ▶ 경북테크노파크 소개

II ▶ 기업지원 정책방향

III ▶ 기업지원 사업안내



---

# 지역기업과 함께 동고동락! 22년의 흔적!



# 01 ▶ 테크노파크 개요



## 목적



- **테크노파크:** 산학연관의 유기적 협력네트워크를 통해 지식기반 강소기술 기업을 발굴하고 육성하는 거점기관
- **설립근거:** 산업기술단지 지원에 관한 특례법

## 사업



- 지역기업의 역량 제고를 위한 기술 및 기업지원 서비스 제공
- 청년CEO 등 창업지원과 투자유치를 통한 일자리창출
- 산학연관 협력네트워크 통한 대형 국책과제 발굴

## 기능

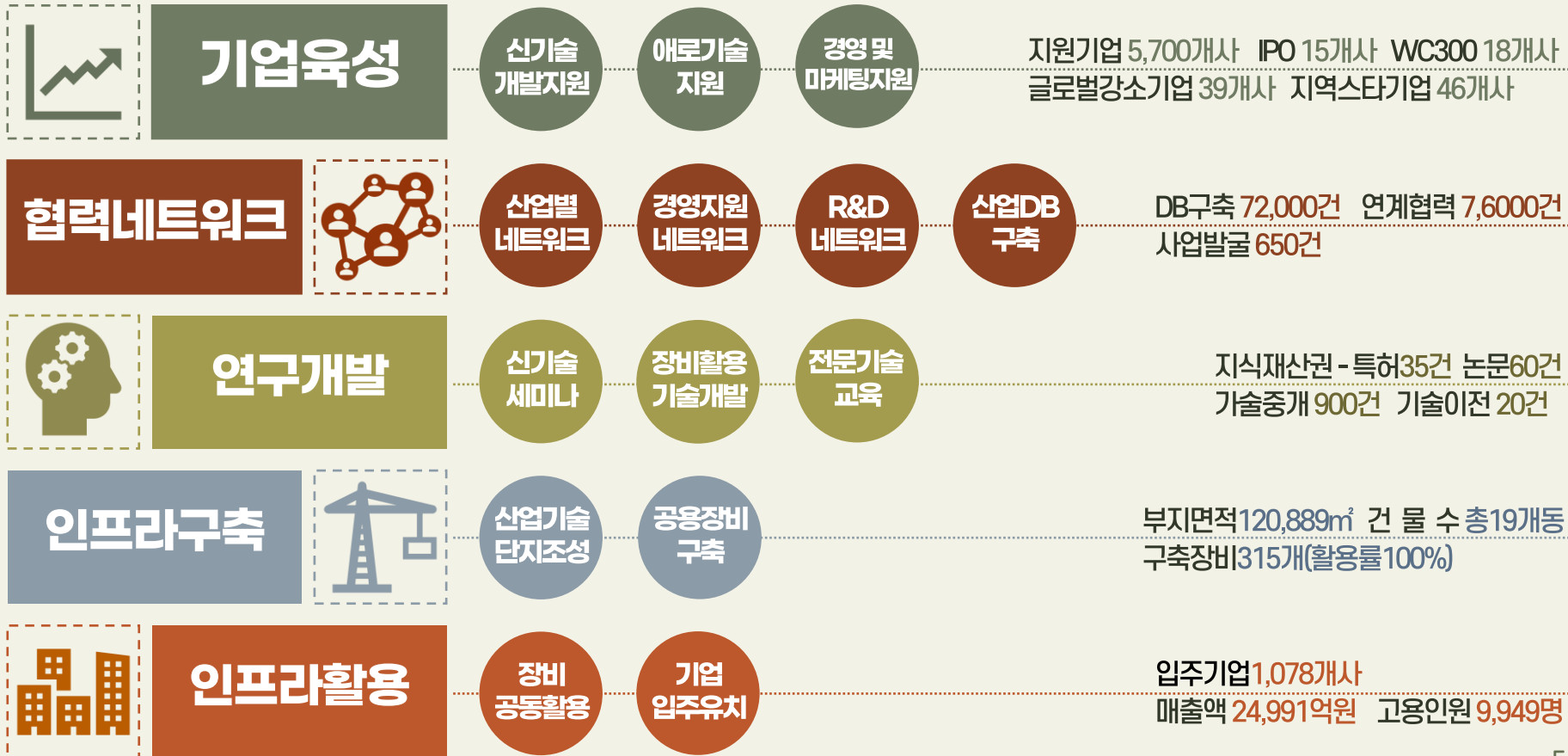


- 초기에는 기업보육과 기술지원에 집중
- 이후 지역정책과 사업기획, 기업지원서비스로 확대
- 최근에는 기업지원 통합 플랫폼 역할 수행

# 02 ▶ 경북TP 출범 22주년, 지역혁신거점기관으로 위상강화



**기업하기 어려우세요?**  
**기업성장닥터 경북TP가 있습니다.**



# 03 ▶ 인프라현황



# 04 ▶ 주요 기능

## DB 기반 기업전략수립

경북지역유망  
앵커기업발굴

빅데이터기반  
산업/기업분석

혁신성장 기업군 발굴

기업역량분석 실시

최종 앵커기업 육성

## 성장단계별 기업육성전략수립

기업 Scale-up을 통한  
성장사다리 실현

기업/기술로드맵 분석

기업별 유형화  
(역량, 성장단계)

스마트 분석 실시

기업심화 분석 및 컨설팅

맞춤형 성장전략 수립

## 기술혁신 네트워크 확산

Open Innovation  
Network

기술교류네트워크 운영

중소기업기술혁신협의회

장비공동활용협의회

비R&D총괄협의회

개방형 이노카페

## TP모델 성과창출

경북! 다시  
대한민국의 중심으로

기술금융센터운영

IPO기반  
투자유치 활성화

지역기업 기술투자 촉진

경북형 지원모델 확산

최종목표

경북대표 앵커기업 발굴 및 육성을 통한  
위기의 지역산업 제조혁신 실현



—  
**오픈이노베이션!**  
**일자리!**  
**그리고 열정!**





# 01 ▶ 맞춤형 기업지원 플랫폼 확산



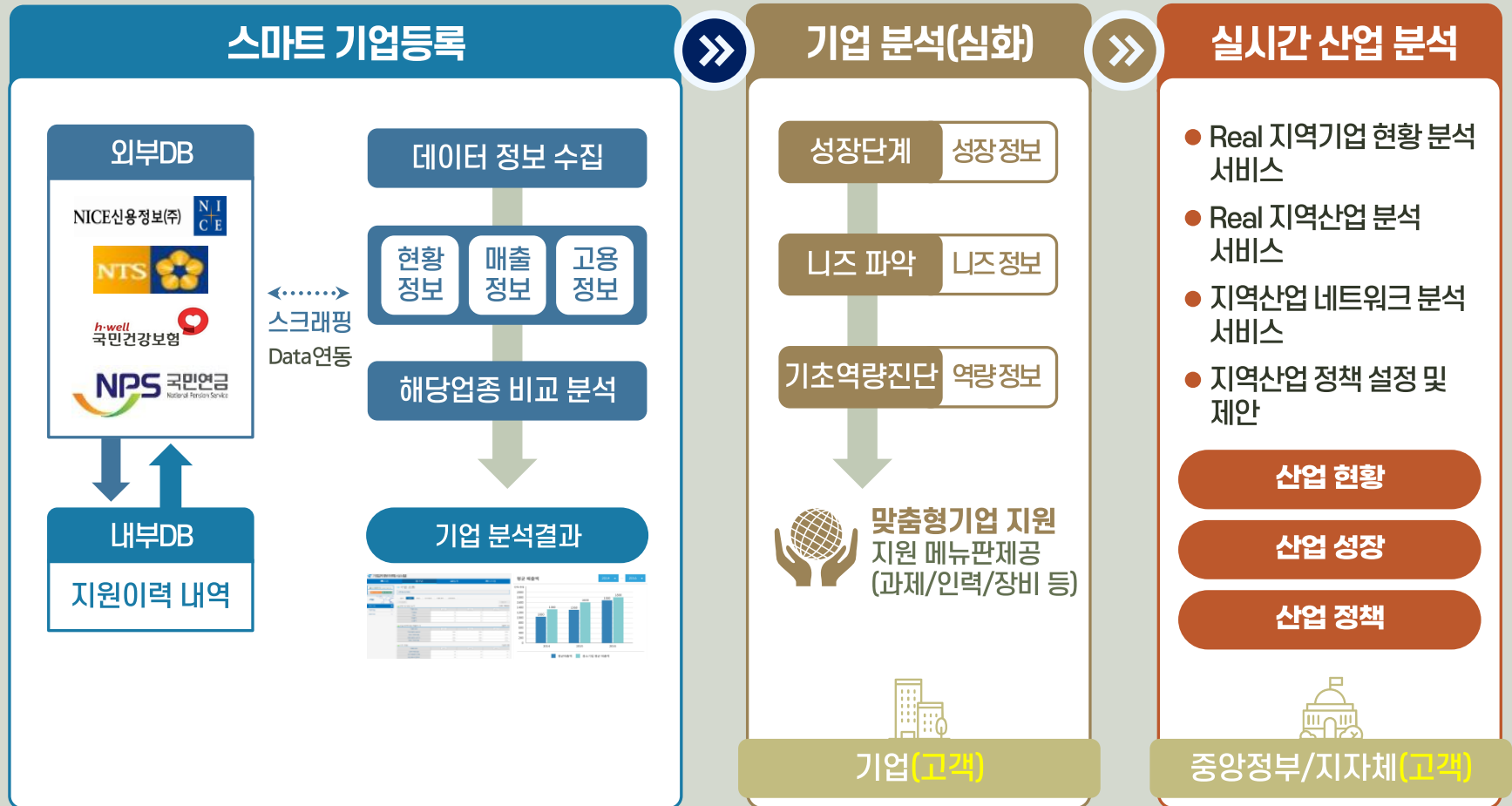
## IIN 활성화 ↔ R&DB 촉진



# 02 ▶ 스마트 기업등록 서비스 제공

## BigData를 활용한 맞춤형 기업지원과 산업분석 서비스 제공

### 경북 산업분석 -기업지원 서비스 플랫폼



# 03 ▶ 경북 기업인 대상 기술교류센터 운영(GB Co-Workspace)



## 목적

오피스 공간과 상시 미팅이 가능한 인프라 제공 (경북TP 본원 본부동 1층)

## 서비스

기업 애로사항 접수 및 기업지원사업 연계, 입주상담, 기술·경영·금융·기술이전 컨설팅 제공



## 주요 기능

경북 기업인은 누구나 사용할 수 있는  
**오픈이노베이션 네트워크** 구축

## 주요 인프라

무료 오피스 및 상시개방 회의공간 제공  
(PC, 복합기, 프로젝터, WIFI 등)

## 주요 역할

개방형 혁신 활동 촉진을 통한  
**기술/산업 정보교류 활성화**

일자리를 창출하는  
最高의 유니콘!  
경북TP!



# 01 ▶ 성장단계별 기업지원 프로그램 운영

## 지역주력산업 전후방기업 집중육성을 통한

(라이프케어뷰티, 친환경융합섬유소재, 지능형디지털기기, 첨단신소재부품가공)

## 지역대표 한국형 히든챔피언 육성



## 02 ▶ Post - BI 및 중소기업 육성사업(1)

### POST-BI 특화지원사업

산업기술단지 입주기업을 대상으로  
기업규모/성장단계에 부합하는 맞춤형 기업지원  
서비스 제공

\* 예비스타기업 육성

#### 📄 지원내용

##### ● 지원대상

- 경북TP 입주기업 중 매출액 10~150억원 기업
- 경상북도 주력산업의 전·후방 산업에 해당하는 기업
- 사업자등록증 기준, 본사/연구소가 TP에 소재한 기업

##### ● 지원기간 : 사업비 소진 시 까지

##### ● 지원내용/규모

- 스타기업으로 성장하기 위한 전략수립지원
- 기술사업화지원 : 시제품제작, 마케팅 등 애로해결지원
- 최대 1,500만원 내외
- 기업부담금 : 지원금 10% 이상

☎ 문의처 | 기업지원단 김기태 연구원(053-819-3043)

### 혁신바우처 지원사업

수요자(기업) 중심으로 공급자와 지원시기를  
지울적으로 선택할 수 있도록 바우처 제공

\* 공급자 POOL 제공

#### 📄 지원내용

##### ● 지원대상

- 경상북도 주력산업의 전·후방 산업에 해당하는 기업
- 창업 이후 기술 상용화 및 사업화 준비단계 기업
- 사업자등록증 기준, 본사가 경북에 소재한 기업

##### ● 지원기간 : 사업비 소진 시 까지

##### ● 지원내용/규모

- 기술사업화지원 : 시제품제작, 디자인, 마케팅 등  
패키지 또는 단독 지원 가능
- 최대 3,000만원 내외
- 기업부담금 : 지원금 10% 이상

☎ 문의처 | 기업지원단 길하나 선임(053-819-3051)

## 02 ▶ Post - BI 및 중소기업 육성사업(2)

### 기술닥터 119 지원사업

신청서 1장, 無 심사로  
기업전문가(대학, 연구기관 등)를  
기술닥터로 지정, 1:1 맞춤형 현장애로 기술을  
해결해 주는 지원사업

#### 지원내용

- **지원대상**
  - 경상북도 주력산업의 전·후방 산업에 해당하는 기업
  - 사업자등록증 기준, 본사가 경북에 소재한 기업
- **지원기간** : 사업비 소진 시 까지
- **지원내용/규모**

지원분야	지원한도
현장애로기술지원	300만원/건(기업부담금 없음)
중기애로기술지원	1,500만원/건(기업부담금 20%이상)

☎ 문의처 | 기업지원단 현수정 전임(053-819-3052)

### 기술거래촉진 네트워크사업

산업통상자원부 지정 기술거래기관(기술발굴, 중개,  
계약체결)의 기술이전중개를 통해  
기술도입 기업을 대상으로  
기술사업화 지원

#### 지원내용

- **지원대상**
  - 경북TP의 중개를 통하여 기술거래를 체결한 기업
  - 사업자등록증 기준, 본사가 경북에 소재한 기업
- **지원기간** : 사업비 소진 시 까지
- **지원내용/ 규모**
  - 기술사업화지원 : 시제품제작, 마케팅 등 애로해결지원
  - 글로벌사업화지원 : 해외기술이전 및 진출지원
  - 지원한도 : 최대 2,000만원 내외
  - 기업부담금 : 지원금 10% 이상

☎ 문의처 | 기업지원단 전상인 선임(053-819-3053)

# 03 ▶ 기술혁신 성장기업 육성사업(1)

## 정밀화학소재산업 지원사업

반도체, 소재부품의 기초소재가 되는 화학, 섬유, 플라스틱 제조 등을 포함하는 정밀화학소재산업 전후방기업 육성을 통한 핵심소재부품 국산화 및 대체품 개발 지원

### 📄 지원내용

- **지원대상**
  - 정밀화학소재 전후방 연관산업 기업(TRL 6-7단계 이상)
  - 사업자등록증 기준, 본사가 경북에 소재한 기업

● **지원기간** : 사업비 소진 시 까지

### ● 지원내용/규모

지원내용	지원한도
상용화지원(시제품제작 등)	6천만원/건 (기업부담금 10% 이상)
사업화지원(시험인증 등)	3천만원/건

- 기술상용화지원 : 제품고급화, 공정개선, 시제품제작 등
- 기술사업화지원 : 시험인증, 성능 및 신뢰성 평가 지원

☎ 문의처 | 기업지원단 이태종 수석(053-819-3042)

## 수출새싹기업 지원사업

민간역량(세계한인무역협회, OKTA)을 활용한 수출지원으로, 업무협업이 가능한 해외한인기업과 컨소시엄을 통한 해외시장진출지원

### 📄 지원내용

- **지원대상**
  - 사업자등록증 기준, 경북에 소재한 기업(중소, 중견기업)

● **지원기간** : 사업비 소진 시 까지

### ● 기업분류(소비재기준)

- (수출초보기업) 전년도 수출액 10만불 이하 기업
- (수출주력기업) 전년도 수출액 10만불~100만불 기업
- (수출강소기업) 전년도 수출액 100만불~500만불 기업

### ● 지원내용/규모

- 컨소시엄형 : OKTA 회원간 컨소시엄(수출친구맺기) 수출메뉴판식 지원, 최대 1,600만원 이내
- 단독형 : 기업주도형으로, 구매주문서(P.O) 보유기업을 대상으로 최대 1,600만원 이내

☎ 문의처 | 기업지원단 박시찬 전임(053-819-3068)



# 03 ▶ 기술혁신 성장기업 육성사업(2)

## 지역특화(주력)산업 기업지원사업(5월중 확정예정)

경북주력산업(라이프케어뷰티, 친환경융합섬유소재, 지능형 디지털기기, 첨단신소재부품가공)  
 전·후방 연관 기업 대상 시제품제작, 기술지원, 제품고급화, 마케팅, 인증 등  
 맞춤형 종합 지원을 통한 지역 제조업 르네상스 실현

### 📄 지원내용 (2020기준)

#### ● 지원대상

- 사업등록증 기준, 본사/공장이 경북지역에 소재한 기업
- 경북지역 주력산업 전후방 연관산업
- 우대가점

1. 지역우수(스타)기업 가점 3점
2. 최근 3년 이내 지역특화 R&D 종료기업 가점 3점
3. 최근 2년 이내 비R&D 수혜이력이 없는 신규기업 3점

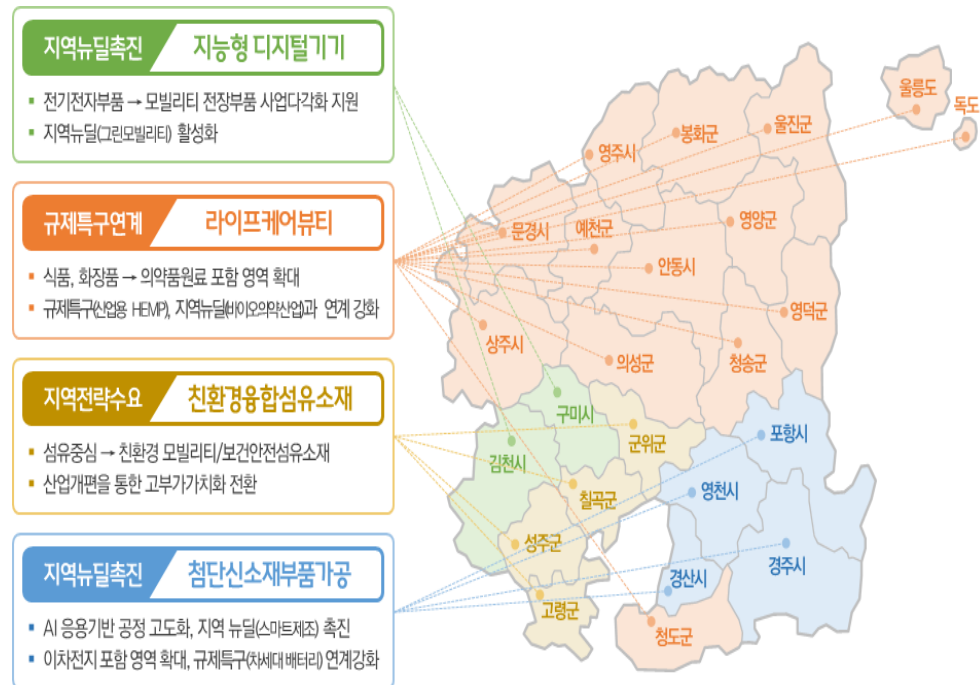
#### ● 지원기간 : 사업비 소진 시 까지

\* 사업공고(매년 3회), 사업설명회(온라인)

#### ● 지원내용/규모

- 시제품제작, 기술지원, 제품고급화, 마케팅, 인증 등
- \* 지원기관별로 상이할 수 있음.
- 지원규모 : 총 20억원 내외
- 기업부담금 : 지원금 10% 이상

☎ 문의처 | 기업지원단 흥순주 책임(053-819-3041)



# 03 ▶ 기술혁신 성장기업 육성사업(3)

## 경북 중소기업 정부기술개발 공모사업 선정지원

정부 기술개발 사업 대응을 위해 기술개발사업 계획서 작성 지원,  
경북지역 중소벤처기업의 기술개발 역량개발을 통한 지역기업 역량강화

### 지원내용

#### ● 지원대상

- 사업 신청일 기준, 경북에 사업장을 둔 중소기업

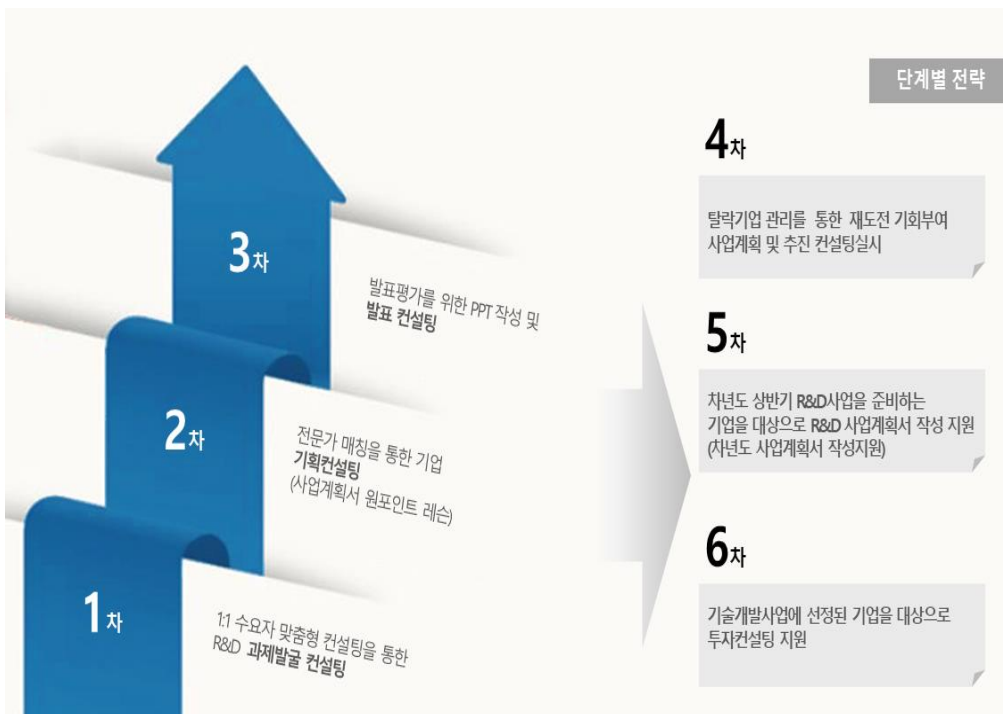
#### ● 지원기간 : 2021. 01. ~ 2021. 12.

#### ● 지원내용

2021년 정부 기술개발(R&D) 공모사업 대응,  
사업계획서 완성도 제고를 위한 컨설팅 지원

과제발굴 컨설팅	최대 90만원(기업부담금 없음)
기획 컨설팅	최대 300만원(기업부담금 없음)
발표평가, 재도전 컨설팅	최대 90만원(기업부담금 없음)
차년도 사업계획 컨설팅	최대 500만원(기업부담금 10% 이상)

#### ● 지원규모 : 150개사 내외



# 03 ▶ 기술혁신 성장기업 육성사업(4) \* 콘텐츠제작지원

## 경북 지역기반 게임산업 육성사업

글로벌 경북 게임 강소기업 육성을 위한  
게임콘텐츠 성장단계별 맞춤형 기업 지원

### 📄 지원내용

- **지원대상** \* 상세 조건은 각 과제별 공고문 참고
  - 사업자등록증 기준, 본사가 경북에 소재한 기업
  - 게임제작업 등록을 완료한 기업
- **지원기간** : 5월 경 ~ 11월 경 (사업별 상이)

지원 분야	지원 한도
예비창업형 게임 제작지원	5천만원/건 (기업부담금 10% 이상)
글로벌진출형 게임 제작지원	1.1억원/건 (기업부담금 10% 이상)
신성장 게임 제작지원	2억원/건 (기업부담금 10% 이상)

\* 지원내용은 변동될 수 있으며, 자세한 사항은 각 과제별 공고문 참고

☎ 문의처 | 기업지원단 김나은 전임(053-819-8173)

## 브랜드 콘텐츠 제작지원

경북도내 우수기업(소상공인 포함)을 대상으로  
크리에이터 연계 홍보 영상 콘텐츠 제작 지원

### 📄 지원내용

- **지원대상**
  - 사업자등록증 기준, 경북 소재 벤처기업, 소상공인
- **지원기간** : 사업비 소진 시 까지
- **지원내용/규모**
  - 지역 크리에이터 연계 홍보 영상 제작지원
  - 최대 1백만원/건 (기업부담금 없음)
- **지원체계**

선정	1:1 매칭	영상제작
경북도내 벤처기업, 소상공인 대상	선정기업- 1인미디어 콘텐츠 창작자 연계	사업 홍보 활용 (유튜브 업로드 등)

☎ 문의처 | 기업지원단 김태락 책임(053-819-8171)

# 04 ▶ 지역강소기업 육성사업(1)

## 경북지역 스타기업육성사업

성장잠재력이 높고 일자리 및 부가가치 창출 등 지역사업 공헌이 우수한 기업을 발굴하여 체계적인 관리와 지원을 통해 **경북스타기업으로 육성**



### 지원내용

- **지원대상**
  - 주력산업 전후방 연관 업종, 상시 근로자 10인 이상 법인
  - 매출액 (최근 3년 평균 매출액 50~400억원)
  - 특성화기준 2개 이상 충족 최근 3년 평균 고용 증가율 5% 이상, 최근 3년 평균 매출액 대비 수출 비중 10% 이상, 최근 5년(3년) 평균 매출액 증가율 5%(3%) 이상, 최근 3년 평균 매출액 대비 R&D 투자비중 1% 이상, **전년도 신규고용인원 중 지역청년인재비중 35% 이상, 기업부설연구소 보유, 최근 3년 평균 특허출원/등록 3건 이상**
  - \* 기업규모에 따라 상이함. (공고문 참조)
  - 사업자등록증 기준, 본사가 경북에 소재한 기업
- **지원내용** : 최대 4,000만원
  - 기술혁신활동(국내외시장조사, 기술로드맵 등), 성장전략 수립(컨설팅 전담PM 매칭), 상용화 R&D기획 지원 등
- **모집기간** : 매년 2월 ~ 4월
- **지원규모** : 경북지역 **15개사 내외** 선정

☎ 문의처 | 기업지원단 홍순주 책임(053-819-3041)

## 글로벌강소기업 육성사업

혁신성장 잠재력을 갖춘 수출기업을 발굴하여 **글로벌 히든챔피언 기업으로 성장**하도록 종합적으로 관리와 지원



### 지원내용

- **지원대상**
  - 매출액(직전년도 100억원~1,000억원), 직·간접수출(500만불 이상)
  - 혁신형기업(벤처/이노비즈/메인비즈기업)은 매출액(직전년도 50억원~1,000억원), 직·간접수출(100만불 이상)
  - 사업자등록증 기준, 본사가 경북에 소재한 기업
- **지원내용** : 최대 3,000만원
  - 기술지원, 사업화지원, 맞춤형 기술금융 컨설팅 등
  - 수출바우처 4년간 최대 200백만원, 기술개발(R&D) 2년간 최대 600백만원 우대 지원, 보증 및 금융지원
- **모집기간** : 매년 2월 ~ 3월(모집완료)
  - \* KIAT, 중기청, TP 홈페이지참조
  - \* 중소기업수출지원센터 홈페이지([WWW.EXPORTCENTER.GO.KR](http://WWW.EXPORTCENTER.GO.KR)) 신청
- **지원규모** : 경북지역 **11개사 내외** 선정

☎ 문의처 | 기업지원단 김기현 연구원(053-819-3044)

# 04 ▶ 지역강소기업 육성사업(2)

## 정부브랜드(월드클래스+) 컨설팅지원사업

기술경쟁력을 보유하고 성장가능성이 높은 유망 중소/중견기업을 선정, 기업성장전략 컨설팅을 통해 **경북 산업을 견인하는 월드클래스+(정부브랜드) 기업 발굴 및 육성** 관리

### 📄 지원내용

#### ● WC+ 선정기준(중견/후보중견기업)

- 매출액 기준(700억원 ~ 1조원)
- 직접수출비중(50% 미만)
- 기술혁신성(3년 평균 R&D 집약도 1% 이상)
- R&D 최대 4년, 평균 30억원 지원

#### ● 지원기간 : 사업비 소진 시 까지

#### ● 지원내용/규모

- 핵심기술 확보전략(단/중/장기성장주도 아이템 발굴)
- 투자 및 자금조달 등 투자전략 로드맵 구성
- 지원규모 : 기업당 3천만원 내외
- 기업부담금 : 지원금 10% 이상

☎ 문의처 | 기업지원단 정윤경 팀장(053-819-3040)

### 💡 지원체계 및 방법

#### 경북테크노파크

- 경북지역대표기업 발굴
- 지역스타기업 ▶ 글로벌 강소기업 ▶ WC+ 성장 사다리 기업 육성

#### 경상북도

- 정부 브랜드 컨설팅지원 사업 총괄
- 대표기업 육성 및 지원을 통한 산업활성화

#### 참여기업/ 컨설팅기관

- 기업 성장전략 수립을 통한 SCALE-UP 도모
- 수출/기술/투자/IPO 등 컨설팅, 경영 지속성 확보



대표기업성장

매출액/수출액/  
일자리



산업활성화

지역경제  
활성화



글로벌기업성장

사업  
지속성 확보

경상북도와 함께! 지역기업과 함께!

다시 **대한민국의 중심**으로  
경북테크노파크가  
앞장서겠습니다.